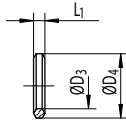


C-DKA Dichtkantenring (für Schwenkverschraubungen) Für Typen: C-WH, C-TH



WH/TH		Gewinde	ØD ₃ [mm]	ØD ₄ [mm]	L ₁ [mm]	Bestellnummer*	kg/ 100
06LR		G1/8A	9,8	14,0	2,5	C-DKA 1/8 X	0,1
08LR	06SR	G1/4A	13,3	18,0	3,0	C-DKA 1/4 X	0,2
10LR	08SR						
12LR	10SR	G3/8A	16,8	22,0	3,0	C-DKA 3/8 X	0,3
	12SR						
15LR	14SR	G1/2A	21,1	26,0	4,5	C-DKA 1/2 X	0,5
18LR	16SR						
22LR	20SR	G3/4A	26,6	32,0	3,5	C-DKA 3/4 X	0,5
28LR	25SR	G1A	33,4	39,0	3,5	C-DKA 1 X	0,7
35LR	30SR	G1 1/4A	42,1	49,0	3,5	C-DKA 1 1/4 X	1,0
42LR	38SR	G1 1/2A	48,1	55,0	3,5	C-DKA 1 1/2 X	1,1

*Wenn Sie Stahl benötigen, ersetzen Sie bitte die Kennbuchstaben **C** durch **CF**!
C = Edelstahl, 1.4571 **CF** = Stahl verzinkt Cr(VI)-frei

WH/TH		Gewinde [mm]	ØD ₃ [mm]	ØD ₄ [mm]	L ₁ [mm]	Bestellnummer*	kg/ 100
06LM		M10x1	10,1	14,0	2,5	C-DKA 10 X	0,1
08LM	06SM	M12X1,5	12,1	17,0	3,0	C-DKA 12 X	0,2
10LM	08SM	M14X1,5	14,1	19,0	3,0	C-DKA 14 X	0,2
12LM	10SM	M16X1,5	16,1	21,0	3,0	C-DKA 16 X	0,3
15LM	12SM	M18X1,5	18,1	23,0	3,0	C-DKA 18 X	0,3
	14SM	M20x1,5	20,1	25,0	3,0	C-DKA 20 X	0,1
18LM	16SM	M22X1,5	22,1	27,0	4,5	C-DKA 22 X	0,6
22LM		M26X1,5	26,1	31,0	3,5	C-DKA 26 X	0,5
	20SM	M27x2	27,1	32,0	3,5	C-DKA 27 X	0,5
28LM	25SM	M33X2	33,1	39,0	3,5	C-DKA 33 X	0,7
35LM	30SM	M42X2	42,1	49,0	3,5	C-DKA 1 1/4 X	1,0
42LM	38SM	M48X2	48,1	55,0	3,5	C-DKA 1 1/2 X	1,1

*Wenn Sie Stahl benötigen, ersetzen Sie bitte die Kennbuchstaben **C** durch **CF**!
C = Edelstahl, 1.4571 **CF** = Stahl verzinkt Cr(VI)-frei